



VÝPIS NOVÝCH PRVKŮ ZÁPADNÍ FASÁDY

OBLASTNÍ GALERIE VYSOČINY V JIHLAVĚ

ZADAVATEL: Oblastní galerie Vysočiny v Jihlavě
Komenského 10
586 01 Jihlava

ZPRACOVATEL: ARCHA 66 a.s.
Krkoškova 502/27, Černá Pole, 613 00 Brno
+420 601 389 334, info@archa66.cz

DATUM: 03/2024

VÝPIS NOVÝCH PRVKŮ
TRUHLÁŘSKÉ PRVKY SO 01

označení prvku: nTO/2.01

název prvku: KASTLOVÉ OKNO

orientační rozměry prvku:

šířka [mm]	výška [mm]	plocha [m ²]
1210	2100	2,6

počet kusů: 6 ks

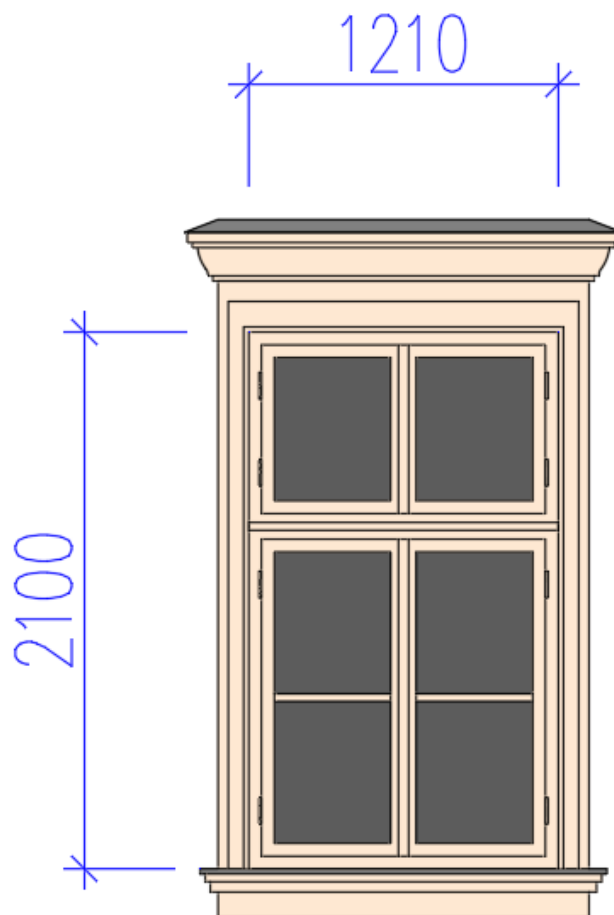
umístění: západní fasáda

popis prvku:

k dvěma rovinám okna TO/2.01 otevíranými dovnitř bude vložena třetí rovina na vnější líc fasády; třetí rovina bude otevíravá do exteriéru

Jedná se o atypický prvek.

Více informací ve výkresu D.1.1.15 Výkres tvaru typického okna.



označení prvku: nTO/3.01

název prvku: KASTLOVÉ OKNO

orientační rozměry prvku:

šířka [mm]	výška [mm]	plocha [m ²]
1210	2100	2,6

počet kusů: 6 ks

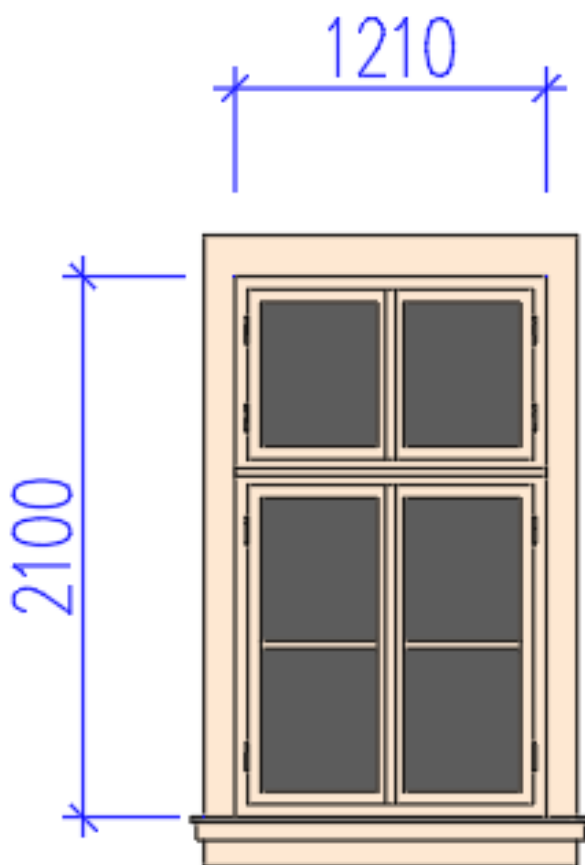
umístění: západní fasáda

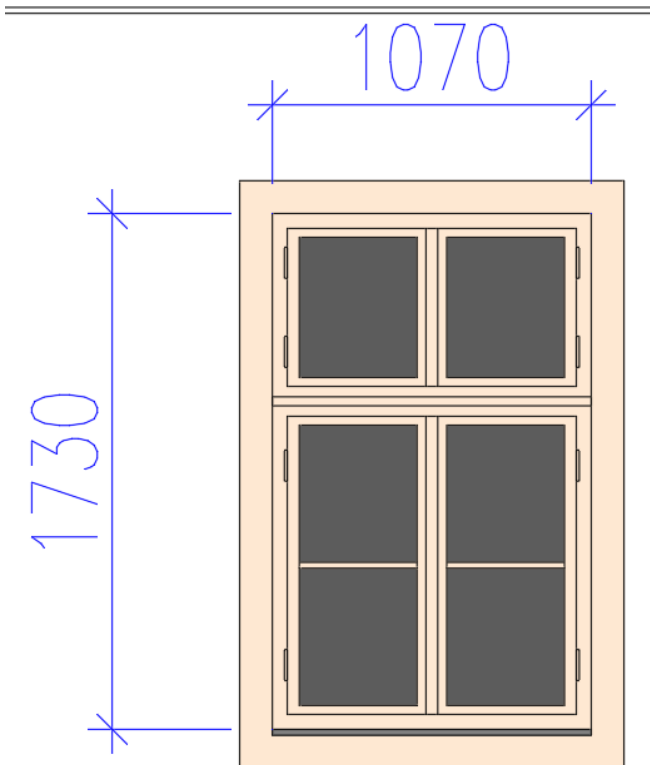
popis prvku:

k dvěma rovinám okna TO/3.01 otevíranými dovnitř bude vložena třetí rovina na vnější líc fasády; třetí rovina bude otevíravá do exteriéru

Jedná se o atypický prvek.

Více informací ve výkresu D.1.1.15 Výkres tvaru typického okna.



<p>označení prvku: nTO/4.01</p> <p>název prvku: KASTLOVÉ OKNO</p>	<p>orientační rozměry prvku:</p> <table><tr><td>šířka [mm]</td><td>výška [mm]</td><td>plocha [m²]</td></tr><tr><td>1070</td><td>1730</td><td>1,9</td></tr></table> <p>počet kusů: 6 ks umístění: západní fasáda</p>	šířka [mm]	výška [mm]	plocha [m ²]	1070	1730	1,9
šířka [mm]	výška [mm]	plocha [m ²]					
1070	1730	1,9					
<p><u>popis prvku:</u></p> <p>k dvěma rovinám okna TO/4.01 otevíranými dovnitř bude vložena třetí rovina na vnější líc fasády; třetí rovina bude otevíravá do exteriéru</p> <p>Jedná se o atypický prvek.</p> <p>Více informací ve výkresu D.1.1.15 Výkres tvaru typického okna.</p>							

VÝPIS NOVÝCH PRVKŮ
ZÁMEČNICKÉ PRVKY SO 01

označení prvku: nZ/1.01

název prvku: VÝKLADEC

orientační rozměry prvku:

šířka [mm]	výška [mm]	plocha [m ²]
4900	2685	13,2

počet kusů: 1 ks

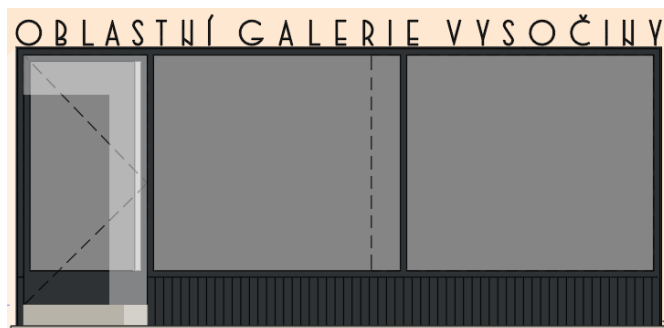
umístění: východní fasáda

popis prvku:

ocelový výkladec s obnovenými vstupními dveřmi (obnova dispozice před 1969); překlad výkladce ponese litery označení investora; pro večerní užití nápis podsvícen LED páskem

Jedná se o atypický prvek.

Více informací ve výkresu Výkres tvaru a detailů prvků D 1.1.16.



VÝPIS NOVÝCH PRVKŮ
KAMENICKÉ PRVKY SO 01

<p>označení prvku: nS/1.01</p> <p>název prvku: KAMENNÁ DLAŽBA</p>	<p>orientační rozměry prvku:</p> <p>plocha [m²] 3,5</p> <p>počet kusů: 1 ks umístění: západní fasáda</p>
<p><u>popis prvku:</u></p> <p>kamenná dlažba v severní části západní fasády; v místě vybouraného prostoru TO/1.01</p> <p>tl. 30 mm</p> <p>konkrétní dlažba bude vzorkována; způsob kladení dle ilustračního obrázku</p> <p>návrh konkrétní dlažby bude schválen AD</p>	 <p>Zdroj fotografie: [online] z 14.3.2024, dostupné na https://mapy.cz/zakladni?pano=1&source=firm&id=576555&pid=100855634&newest=1&yaw=1.548&fov=1.571&pitch=-0.201&x=15.5892933&y=49.3973732&ds=1&z=19</p>

označení prvku: nS/1.02

název prvku: KAMENNÉ SCHODY

orientační rozměry prvku:

šířka [mm]	výška [mm]	hloubka [mm]
a 6170	220	290
b 1190	190	530

počet kusů: 1 ks

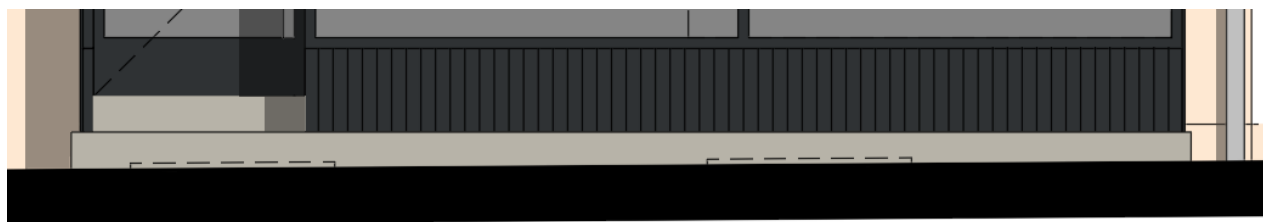
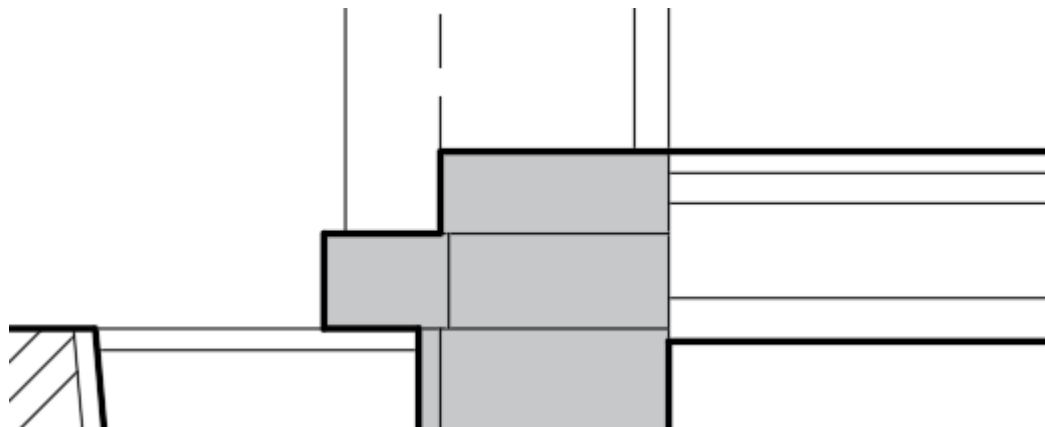
umístění: západní fasáda

popis prvku:

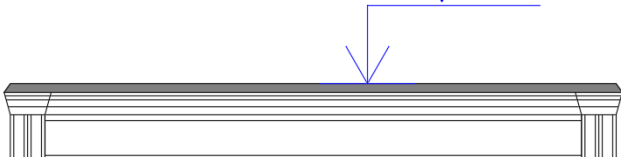
jeden kamenný schod (se sraženou hranou) pod celým výkladcem, druhý schod pouze pod obnovenými vstupními dveřmi

materiál: přírodní žula

návrh způsobu kotvení bude předloženo ke schválení AD



VÝPIS NOVÝCH PRVKŮ
KLEMPÍŘSKÉ PRVKY SO 01

<p>označení prvku: nK/1.01</p> <p>název prvku: OPLECHOVÁNÍ KAMENNÉHO PORTÁLU</p> <p>materiál: TiZn</p>	<p>orientační rozměry prvku:</p> <table><tr><td>délka [mm]</td><td>rozvinutá šířka [mm]</td></tr><tr><td>3580</td><td>390</td></tr></table> <p>počet kusů: 1 ks umístění: západní fasáda</p>	délka [mm]	rozvinutá šířka [mm]	3580	390
délka [mm]	rozvinutá šířka [mm]				
3580	390				
<p><u>popis prvku:</u></p> <p>oplechování kamenného portálu</p>	<p>+3,600</p> 				

označení prvku: nK/2.01

název prvku: OPLECHOVÁNÍ
OKENNÍHO PARAPETU

materiál: TiZn

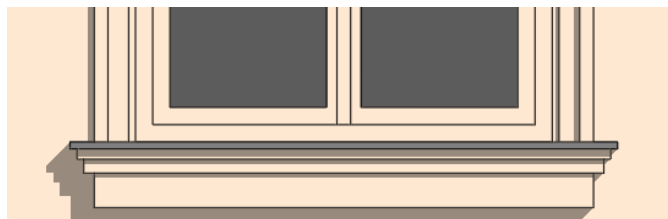
orientační rozměry prvku:

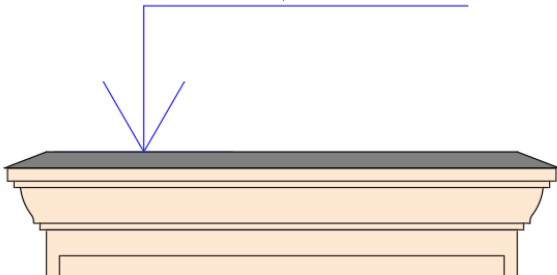
délka [mm]	RŠ [mm]
1590	150


počet kusů: 6 ks
umístění: západní fasáda


popis prvku:

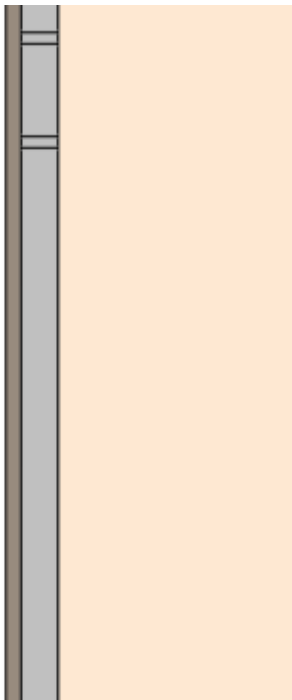
oplechování okenního parapetu



<p>označení prvku: nK/2.02</p> <p>název prvku: OPLECHOVÁNÍ NADOKENNÍ ŘÍMSY</p> <p>materiál: TiZn</p>	<p>orientační rozměry prvku:</p> <table><tr><td>šířka [mm]</td><td>RŠ [mm]</td></tr><tr><td>1710</td><td>170</td></tr></table> <p>počet kusů: 6 ks umístění: západní fasáda</p>	šířka [mm]	RŠ [mm]	1710	170
šířka [mm]	RŠ [mm]				
1710	170				
<p><u>popis prvku:</u></p> <p>oplechování nadokenní římsy</p>	<p>+7,090</p> 				

<p>označení prvku: nK/3.01</p> <p>název prvku: OPLECHOVÁNÍ OKENNÍHO PARAPETU</p> <p>materiál: TiZn</p>	<p>orientační rozměry prvku:</p> <table><tr><td>délka [mm]</td><td>RŠ [mm]</td></tr><tr><td>1550</td><td>150</td></tr></table> <p>počet kusů: 6 ks umístění: západní fasáda</p>	délka [mm]	RŠ [mm]	1550	150
délka [mm]	RŠ [mm]				
1550	150				
<p><u>popis prvku:</u></p> <p>oplechování okenního parapetu</p>					

<p>označení prvku: nK/4.01</p> <p>název prvku: OPLECHOVÁNÍ OKENNÍHO PARAPETU</p> <p>materiál: TiZn</p>	<p>orientační rozměry prvku:</p> <table><tr><td>délka [mm]</td><td>RŠ [mm]</td></tr><tr><td>1070</td><td>150</td></tr></table> <p>počet kusů: 6 ks umístění: západní fasáda</p>	délka [mm]	RŠ [mm]	1070	150
délka [mm]	RŠ [mm]				
1070	150				
<p><u>popis prvku:</u></p> <p>oplechování okenního parapetu</p>					

<p>označení prvku: nK/4.02</p> <p>název prvku: DEŠŤOVÝ SVOD</p> <p>materiál: TiZn</p>	<p>orientační rozměry prvku:</p> <table><tr><td>průměr [mm]</td><td>délka [mm]</td></tr><tr><td>100</td><td>14630</td></tr></table> <p>počet kusů: 2 ks</p> <p>umístění: západní fasáda</p>	průměr [mm]	délka [mm]	100	14630
průměr [mm]	délka [mm]				
100	14630				
<p><u>popis prvku:</u></p> <p>dešťový svod včetně kotevního materiálu</p>					

označení prvku: nK/4.03

název prvku: OZDOBNÝ KOTLÍK

materiál: TiZn

orientační rozměry prvku:

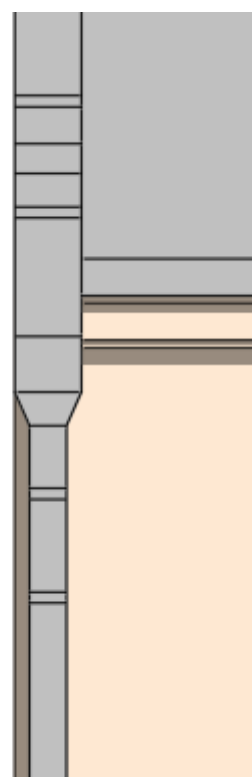
délka [mm] průměr [mm]
17680 180

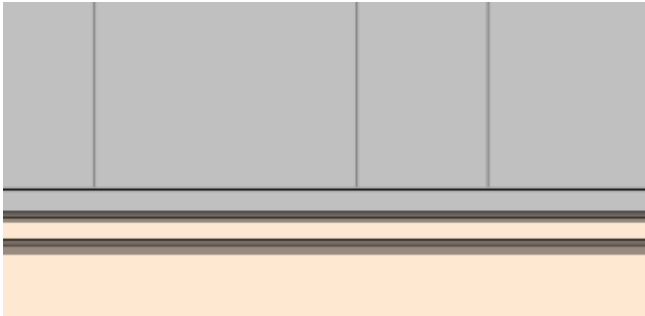
počet kusů: 2 ks
umístění: západní fasáda

popis prvku:

ozdobný kotlík

návrh ozdobného kotlíku bude předložen ke
schválení



<p>označení prvku: nK/4.04</p> <p>název prvku: DEŠŤOVÝ ŽLAB</p> <p>materiál: TiZn</p>	<p>orientační rozměry prvku:</p> <table><tr><td>délka [mm]</td><td>průměr [mm]</td></tr><tr><td>17680</td><td>100</td></tr></table> <p>počet kusů: 1 ks</p> <p>umístění: západní fasáda</p>	délka [mm]	průměr [mm]	17680	100
délka [mm]	průměr [mm]				
17680	100				
<p><u>popis prvku:</u></p> <p>dešťový žlab</p>					

VÝPIS NOVÝCH PRVKŮ
OSTATNÍ PRVKY SO 01

označení prvku: nO/1.01

název prvku: SKLENĚNÝ VÝKLADEC

materiál: lité skleněné desky
probarvené

orientační rozměry prvku:

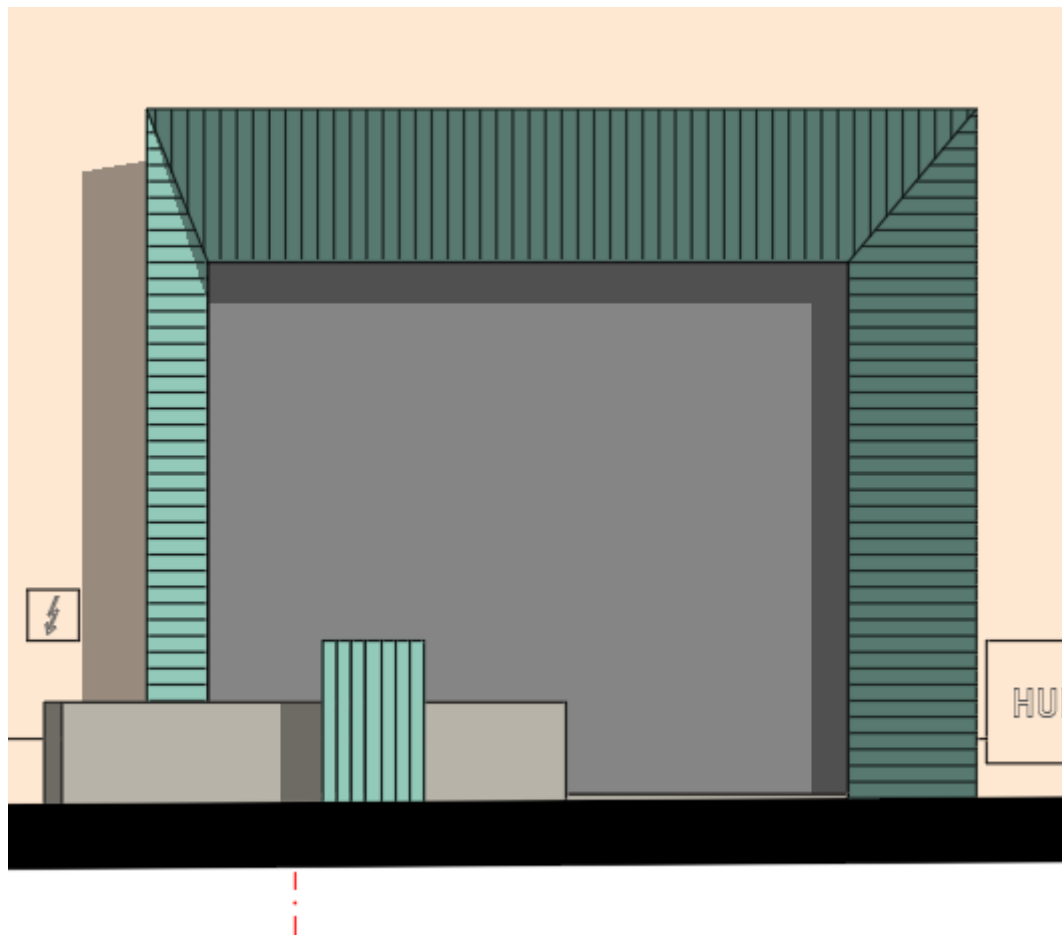
tloušťka [mm]	plocha [m ²]
40 mm	18,6

počet kusů: 1 ks
umístění: západní fasáda

popis prvku:

překlady z válcovaných nosníků; ostění kónické, otevíravé směrem ven; na vnitřním líci zdi osazena bezrámová výloha bez členění; šikmé špalety osazeny atypickými skleněnými deskami

odstín bude vzorkován a schválen AD a zástupcem PP



označení prvku: nO/2.01

název prvku: SKLENĚNÝ PRVEK

materiál: lité skleněné desky čiré

orientační rozměry prvku:

hloubka [mm]	výška [mm]	šířka [mm]
800	9130	450

počet kusů: 1 ks

umístění: západní fasáda

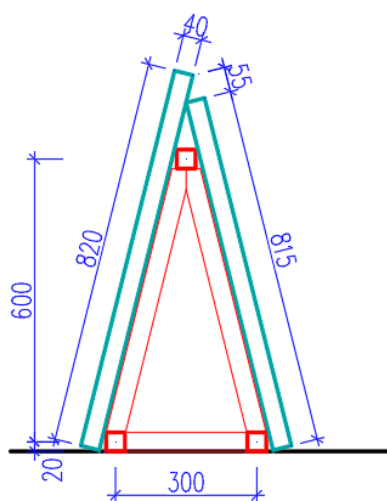
popis prvku:

konzolový vertikální objekt z uměleckého skla;
podsvícen LED plochy s obkladem z uměleckého
skla tl. 40 mm

nosná konstrukce z nerezové oceli

Pozn. Na fasádu pod ocelovou konstrukci budou
přivedeny kabely slaboproudu a silnoproudu pro
elektronické zařízení k podsvícení skleněného
prvku. Konkrétní zařízení (hardware a software)
bude vybráno za základě požadavků investora a
světelné zkoušky.

Více informací ve výkresu D.1.1.17 Výkres tvaru
prvku nO/2.01.



VARIANTA 40 MM

